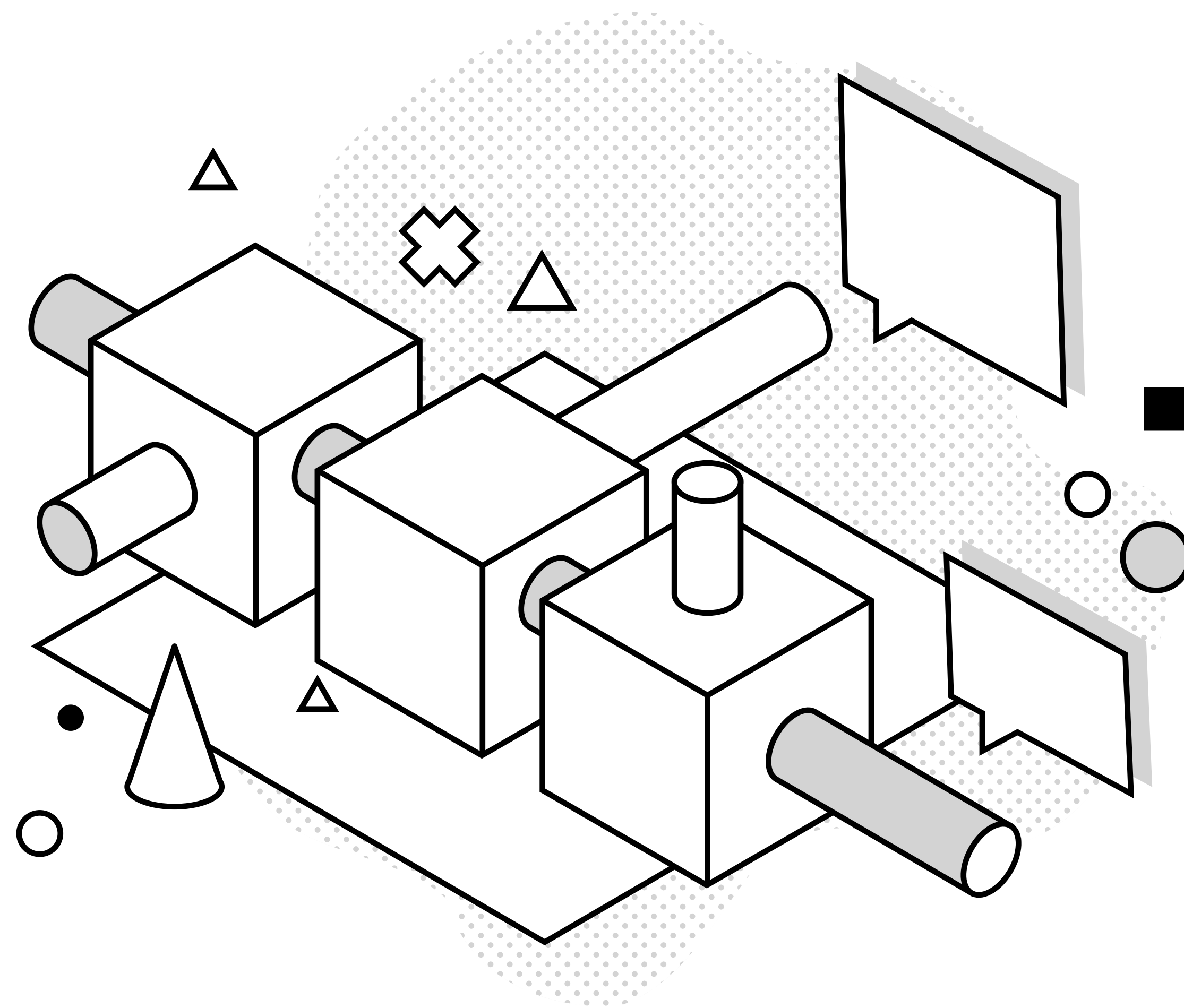
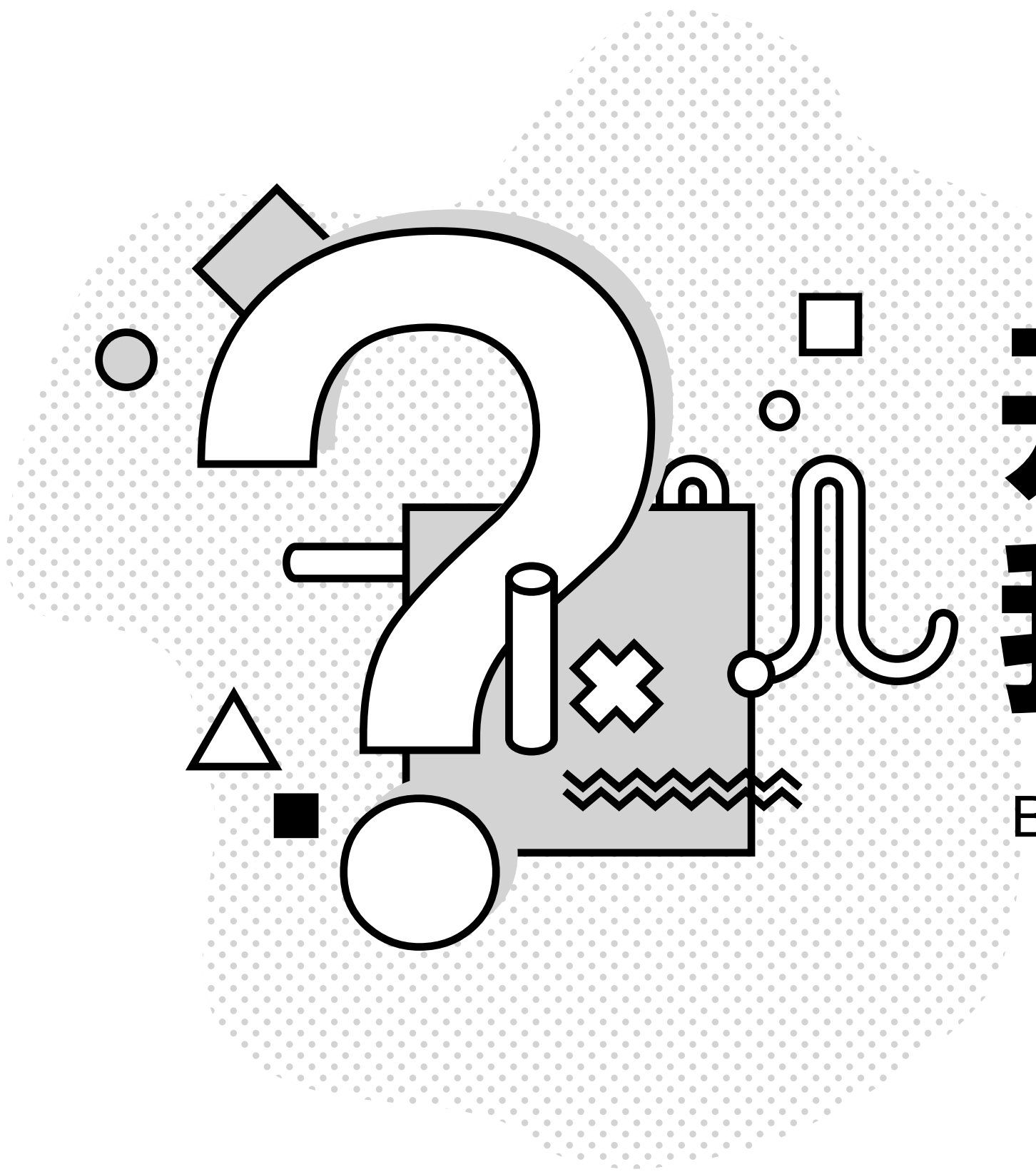


以设计 为主导的 产品研发流程

DESIGN-DRIVEN PRODUCT DEVELOPMENT PROCESS





开始之前

我先抛给大家两个问题

Before everything, I would like to propose two questions.

1

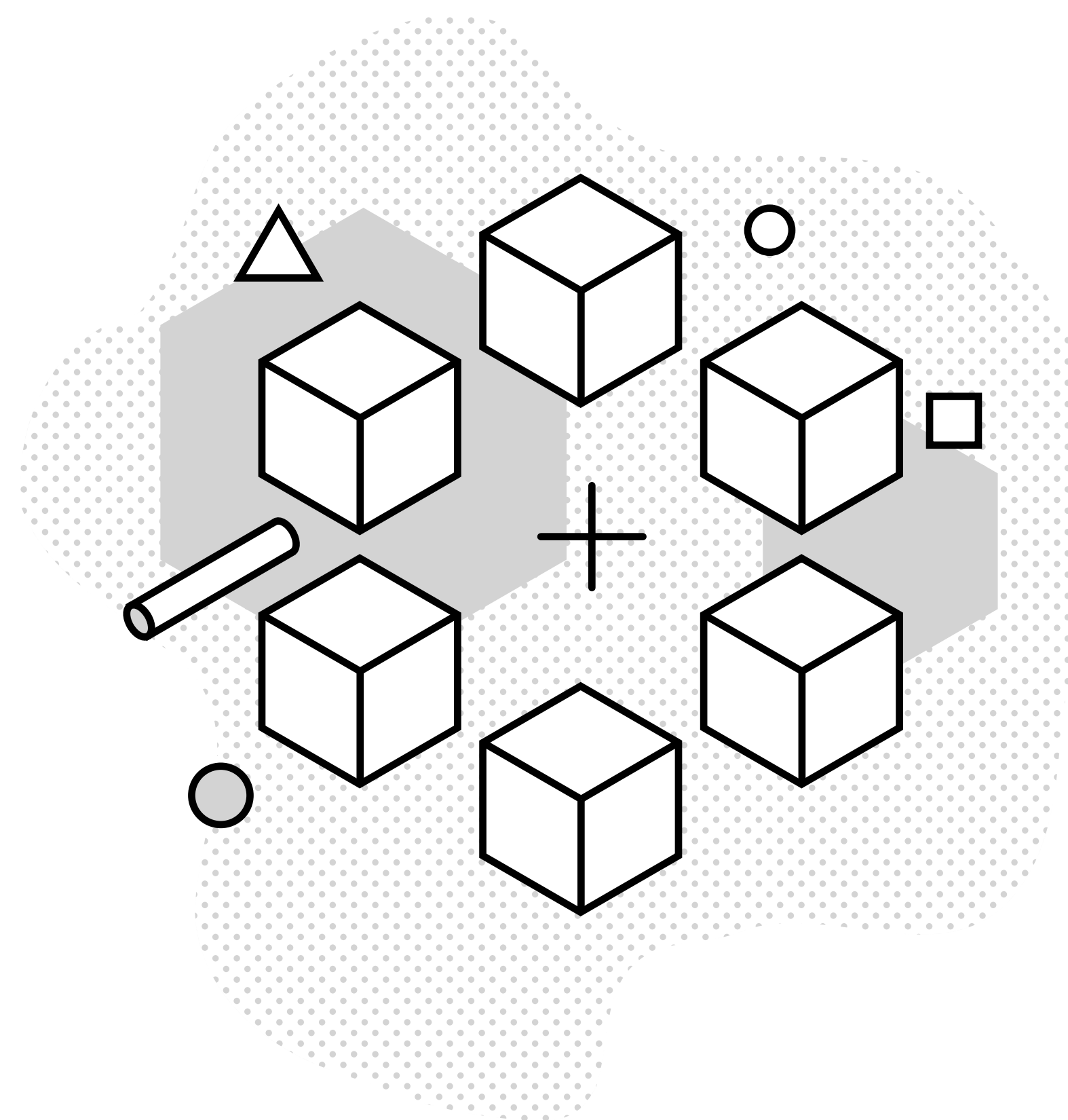
设计师的价值 在产品迭代过程中如何衡量

How to measure designers' value during the product iteration process?

2

设计师的绩效考核 是否和项目捆绑

Should designers' performance be evaluated by completion of projects?



我们的团队做些什么

What do our team do?



用户研究

User Researcher



交互设计师

Interaction Designer



图形界面设计师

User Interface Designer



品牌营销设计师

Branding & Campaign Designer



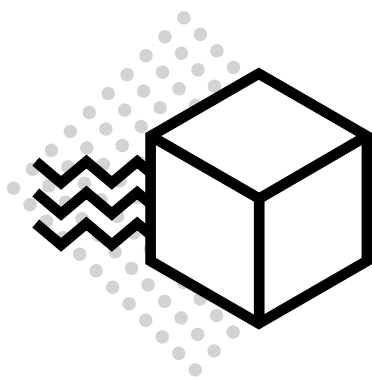
多媒体设计师

Multimedia Designer



用户服务专员

User Service Executive



用户研究

User Researcher

市场环境趋势分析

Market & Environmental Trend Analysis

竞品动态

Competitive Analysis

用户访谈

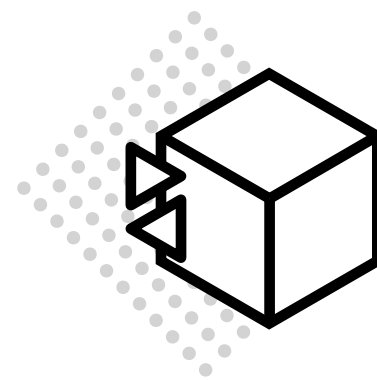
User Interviews

问卷调研

Questionnaires & Surveys

数据信息解读

Data Interpretation



交互设计师

Interaction Designer

关注产品需求
优先级和合理性

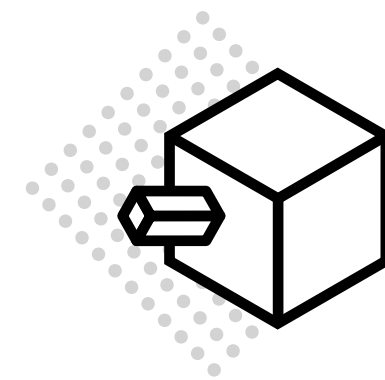
Priority & Rationalization of
Product Requirements

梳理产品和
体验逻辑结构

Logical Structure of Products

跟进体验
总结问题

Follow-up & Problem
Summary



用户服务专员

User Service Executive

收集整理 用户反馈

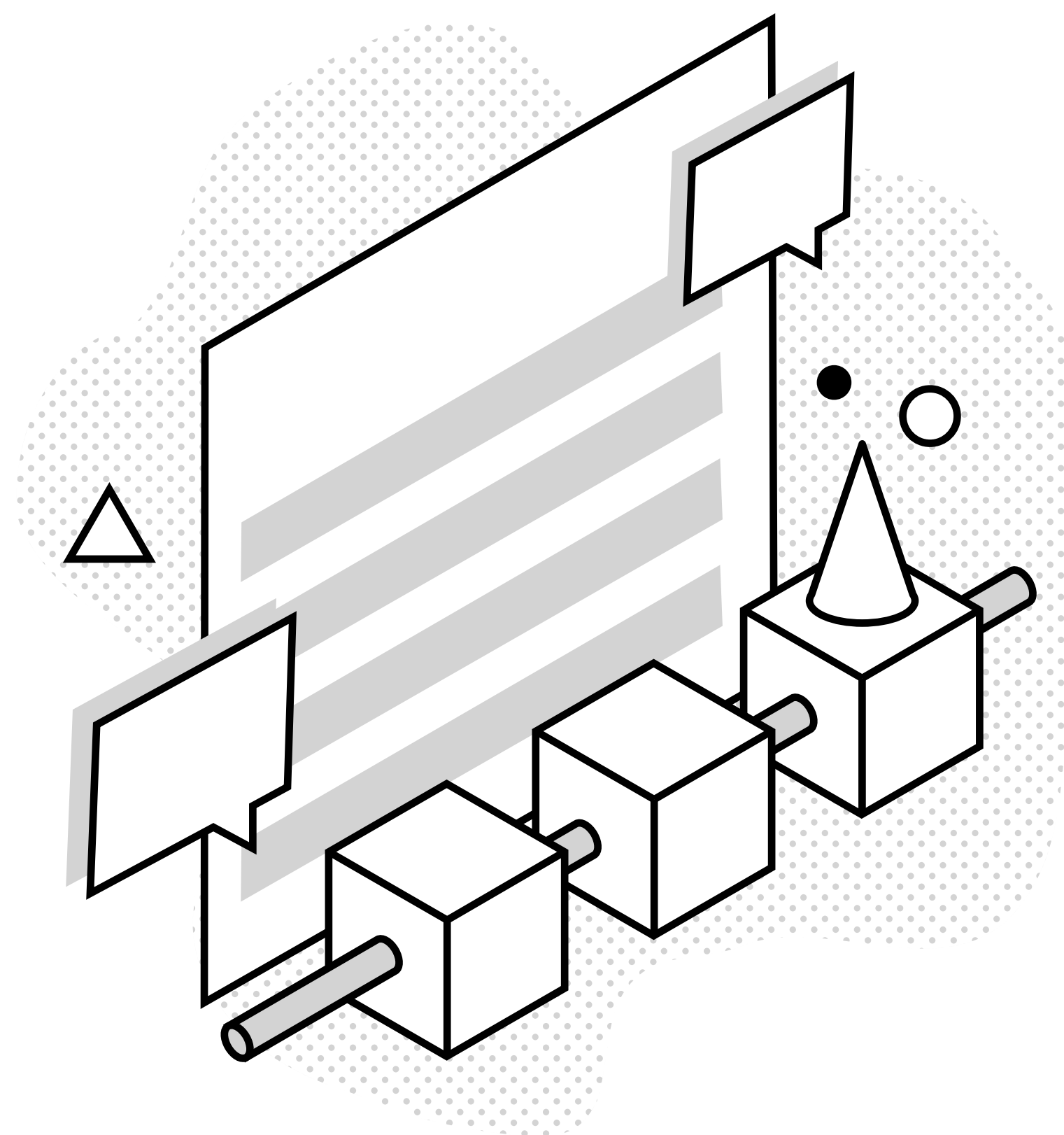
Gathering & Sorting
Feedback

对问题进行分类：体验、性能、 **BUG**、内容、广告、功能等

Sorting Problems Based on Experience, Performance,
Bugs, Content, Advertisement, Functions, and etc,.

明确责任人 并推动执行

Clarifying & Supporting
Person in Charge.

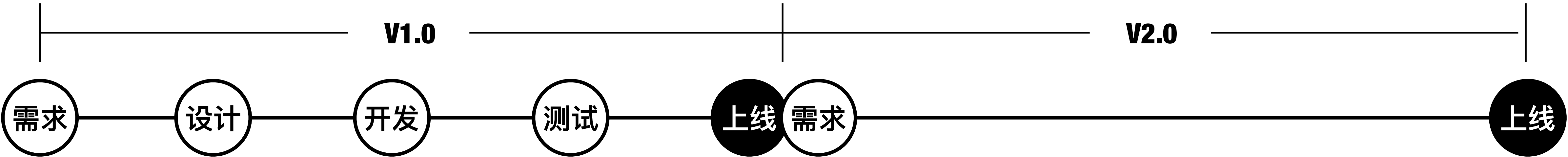


需求表格

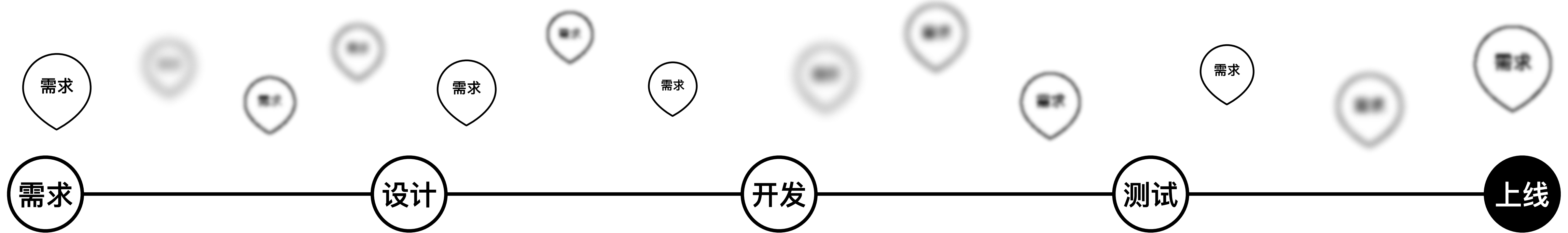
Requirements List

传统班车模式

Traditional Shuttle Bus Mode



角色各司其职 按照流水线进行
The production process is run through like an assembly line.



产品需求表格

Product Requirements List

基本骨架

车架 | 龙头 | 坐垫

制动系统

脚踏板 | 链条 | 轮轴螺丝 | 轮胎

安全系统

刹车组件

产品需求表格

Product Requirements List

基本骨架

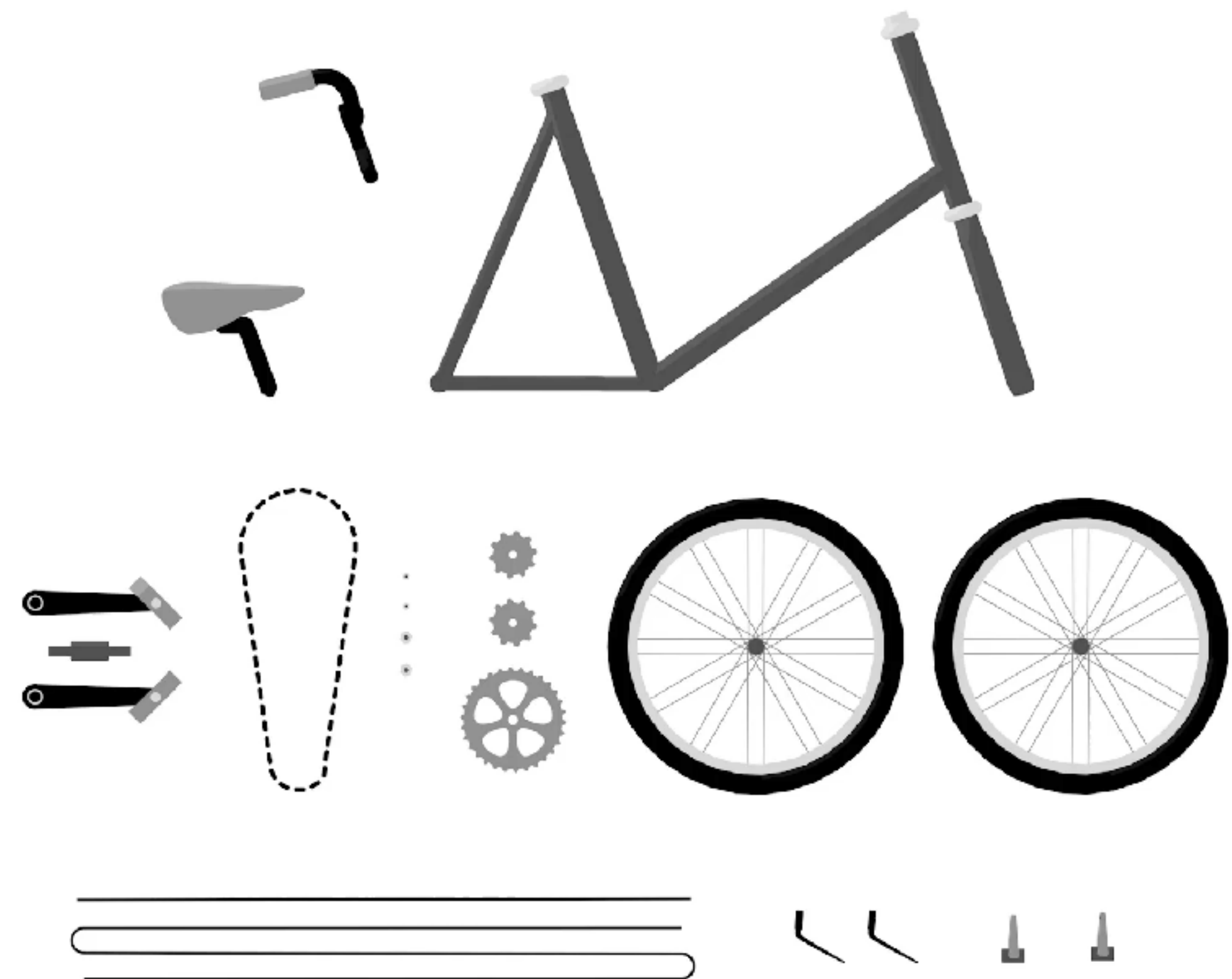
车架 | 龙头 | 坐垫

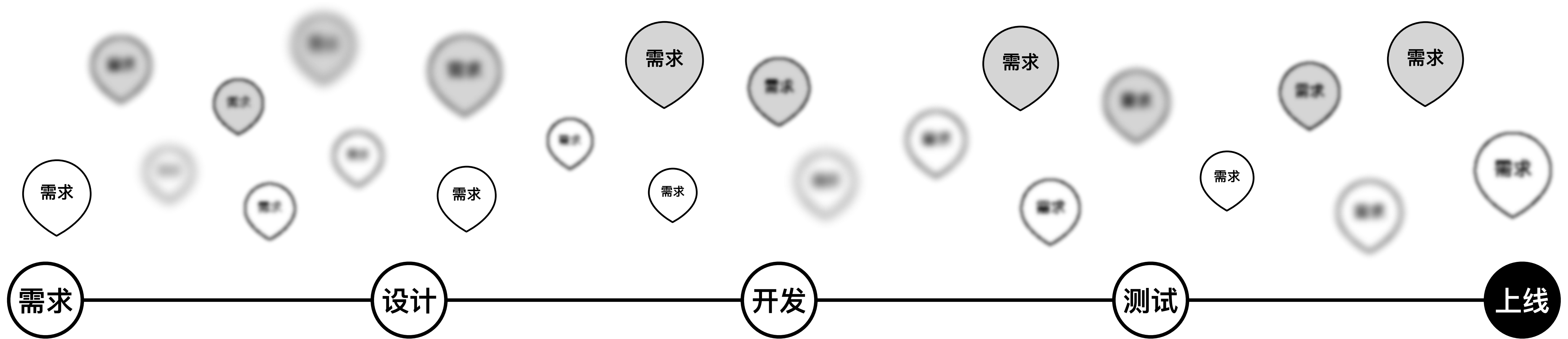
制动系统

脚踏板 | 链条 | 轮轴螺丝 | 轮胎

安全系统

刹车组件





体验优化表格

Experience Optimization List

基本骨架（整体升级） 加固型车架 | 变速模块龙头 | 可调节坐垫

制动系统（更省力） 变速及传感系统 | 防滑轮胎及脚踏板

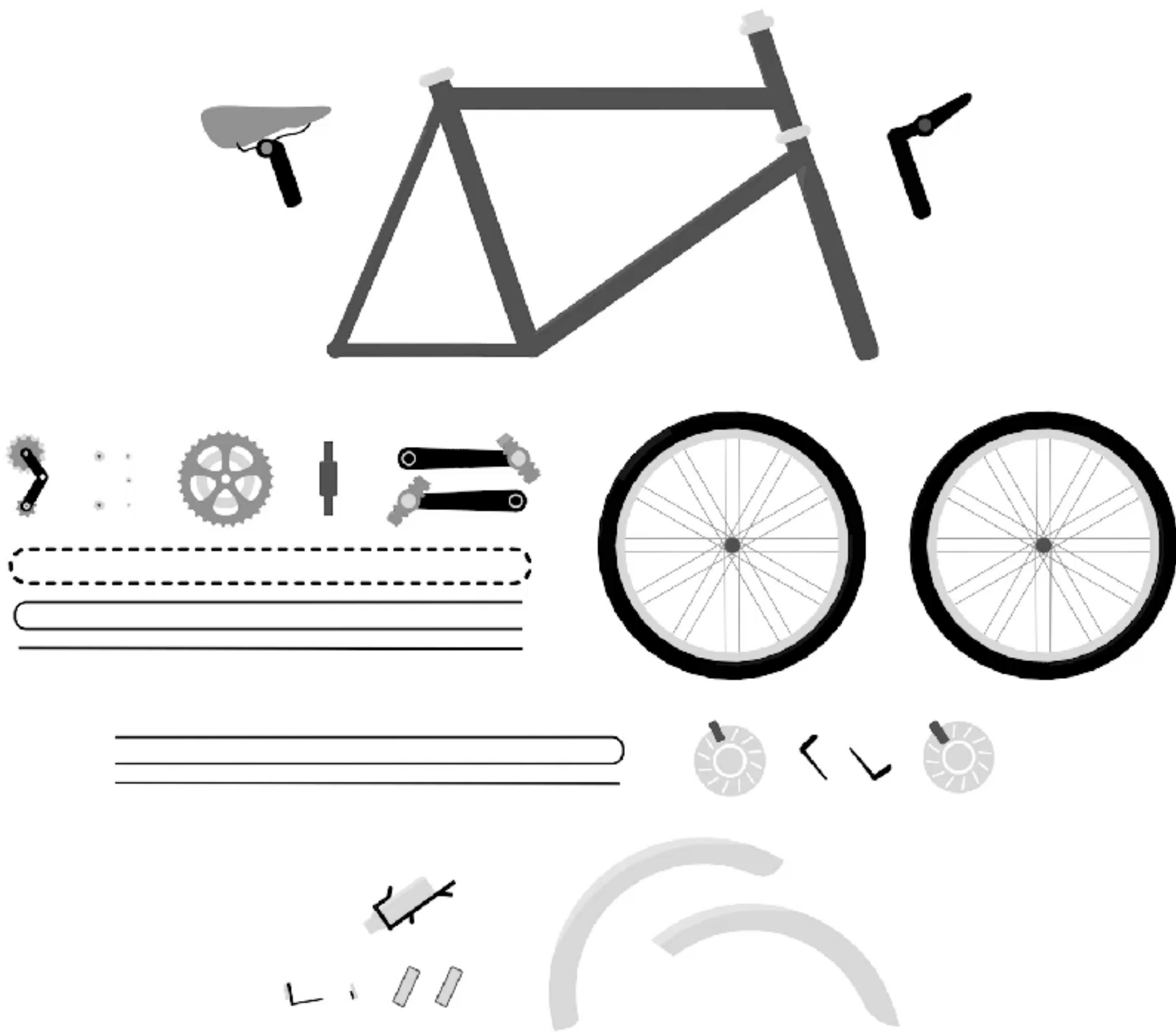
安全系统升级 更安全的碟刹组件

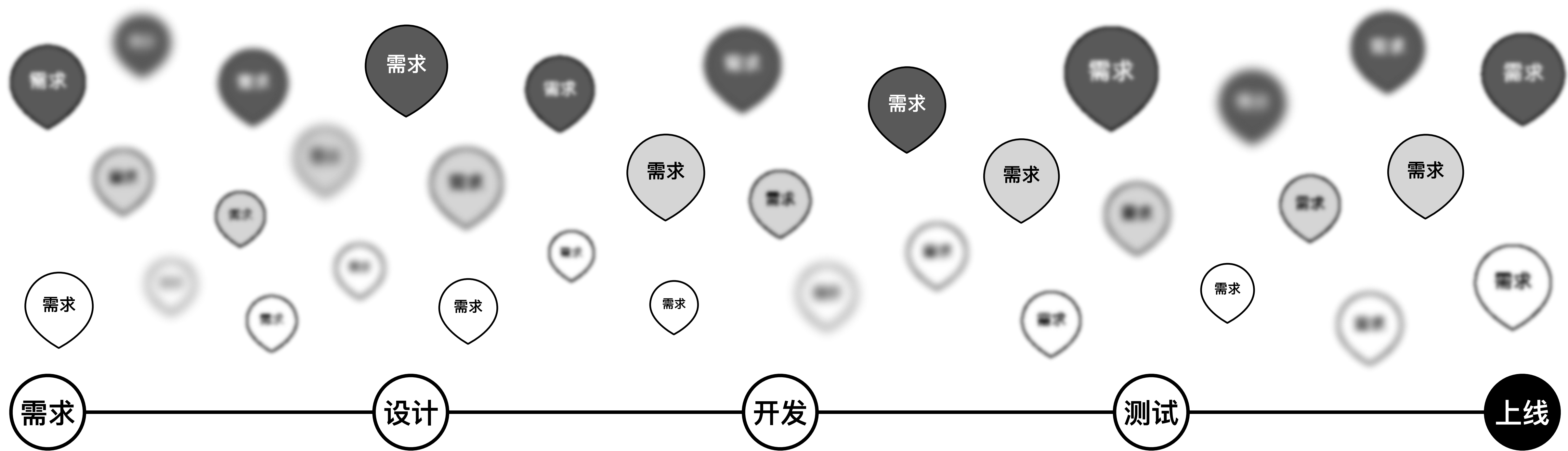
增加人性化需求 水壶架 | 反射灯 | 挡泥板

体验优化表格

Experience Optimization List

基本骨架（整体升级）	加固型车架 变速模块龙头 可调节坐垫
制动系统（更省力）	变速及传感系统 防滑轮胎及脚踏板
安全系统升级	更安全的碟刹组件
增加人性化需求	水壶架 反射灯 挡泥板





用户反馈表格

User Feedbacks List

外观提升

轮胎和挡泥板外观升级

个性化可定制

增加车身的个性化装饰

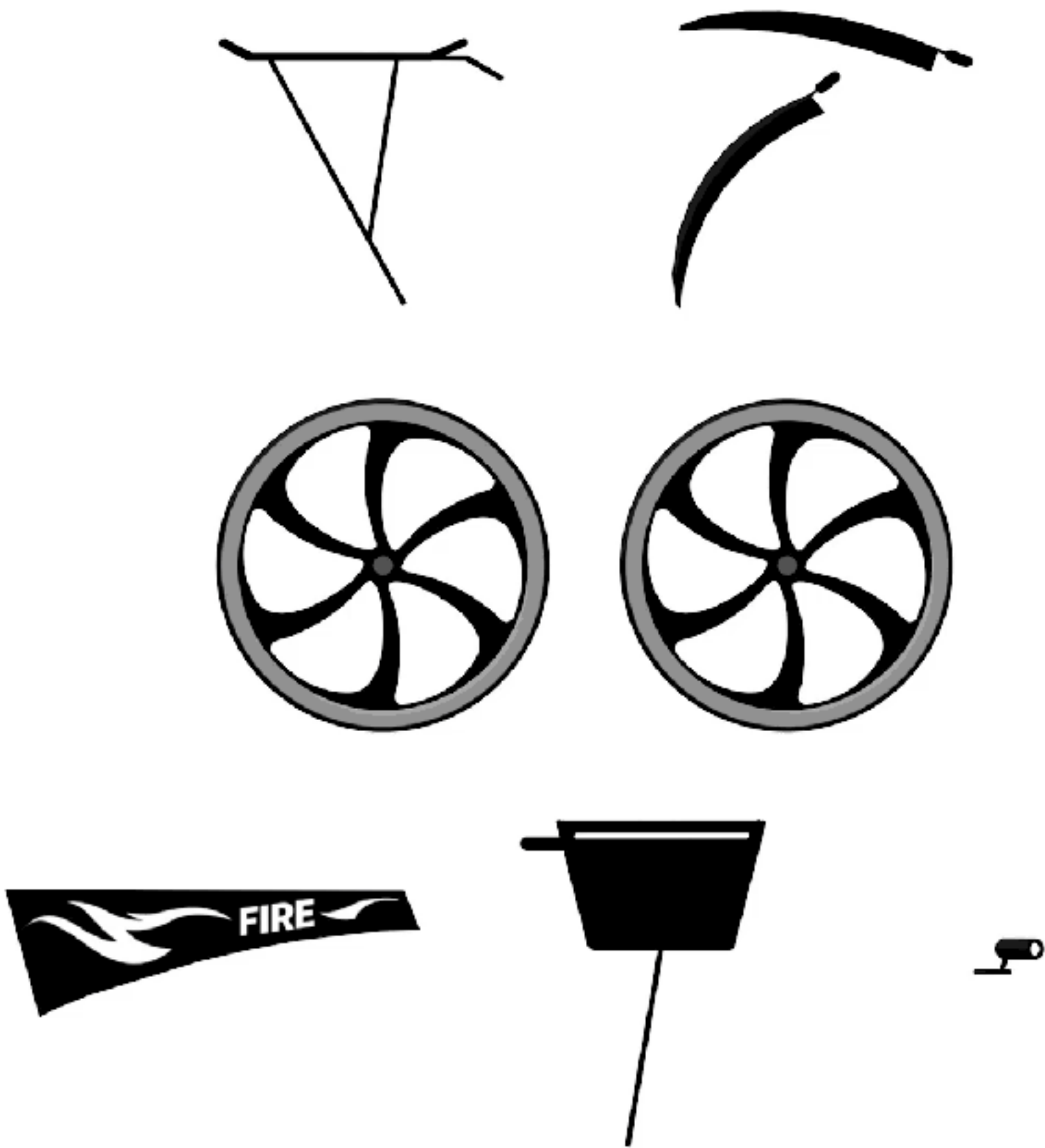
更多用途

置物架 | 夜行灯 | 车筐

用户反馈表格

User Feedbacks List

外观提升	轮胎和挡泥板外观升级
个性化可定制	增加车身的个性化装饰
更多用途	置物架 夜行灯 车筐



产品需求表格

Product Requirements List

- ☐ 基本骨架 Basic Parts
- ☐ 制动系统 Braking System
- ☐ 安全系统 Safety System

产品

Product

体验优化表格

Experience Optimization List

- ☐ 基本骨架（整体升级） Basic Parts (upgraded)
- ☐ 制动系统（更省力） Braking System (more efficient)
- ☐ 安全系统 Upgraded Safety System
- ☐ 增加人性化需求 User-friendly Requirement

设计

Design

用户反馈表格

User Feedbacks List

- ☐ 外观提升 Appearance Upgrading
- ☐ 个性化可定制 Customization
- ☐ 更多用途 More Features

产品需求表格

Product Requirements List

- ☐ 基本骨架 Basic Parts
- ☐ 制动系统 Braking System
- ☐ 安全系统 Safety System

体验优化表格

Experience Optimization List

- ☐ 基本骨架（整体升级） Basic Parts (upgraded)
- ☐ 制动系统（更省力） Braking System (more efficient)
- ☐ 安全系统 Upgraded Safety System
- ☐ 增加人性化需求 User-friendly Requirement

用户反馈表格

User Feedbacks List

- ☐ 外观提升 Appearance Upgrading
- ☐ 个性化可定制 Customization
- ☐ 更多用途 More Features

解读产品需求

Interpreting PMs' Product Requirements

产品需求表格

Product Requirements List

- ☐ 基本骨架 Basic Parts
- ☐ 制动系统 Braking System
- ☐ 安全系统 Safety System

体验优化表格

Experience Optimization List

- ☐ 基本骨架（整体升级） Basic Parts (upgraded)
- ☐ 制动系统（更省力） Braking System (more efficient)
- ☐ 安全系统 Upgraded Safety System
- ☐ 增加人性化需求 User-friendly Requirement

用户反馈表格

User Feedbacks List

- ☐ 外观提升 Appearance Upgrading
- ☐ 个性化可定制 Customization
- ☐ 更多用途 More Features

向产品解读设计需求

Interpreting Product Requirements for PMs

导航需求

Navigation Requirement

便携需求

Portability Requirement

需求总表

Sum-up List of Requirement

基本骨架

Basic Parts

基本骨架（整体升级）

Basic Parts (upgraded)

外观提升

Appearance Upgrading

制动系统

Braking System

制动系统（更省力）

Braking System (more efficient)

安全系统

Safety System

安全系统

Upgraded Safety System

增加人性化需求

User-friendly Requirement

个性化可定制

Customization

混合动力需求

Hybrid Power Requirement

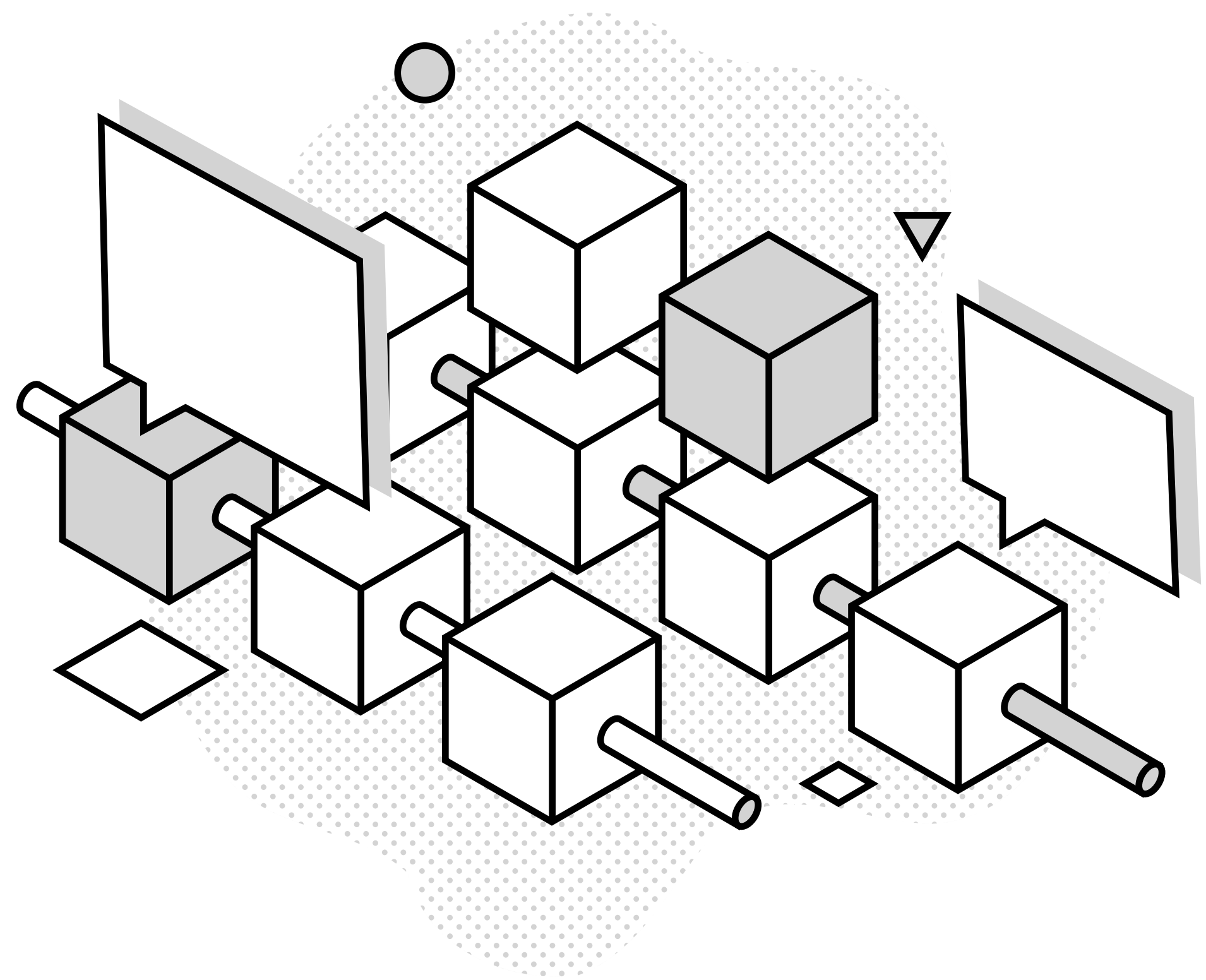
安全升级需求

Safety Upgrading Requirement

需求总表

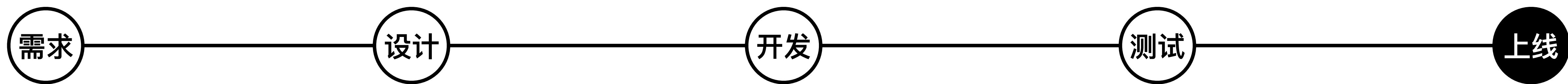
Sum-up List of Requirement

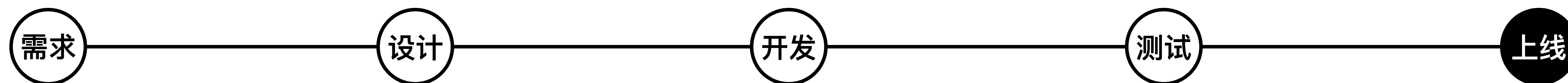
<input type="checkbox"/>	基本骨架	Basic Parts
<input type="radio"/>	基本骨架（整体升级）	Basic Parts (upgraded)
<input type="checkbox"/>	外观提升	Appearance Upgrading
<input type="checkbox"/>	制动系统	Braking System
<input type="radio"/>	制动系统（更省力）	Braking System (more efficient)
<input type="checkbox"/>	安全系统	Safety System
<input type="radio"/>	安全系统	Upgraded Safety System
<input type="radio"/>	增加人性化需求	User-friendly Requirement
<input type="checkbox"/>	个性化可定制	Customization
<input type="checkbox"/>	更多用途	More Features
<input type="checkbox"/>	导航需求	Navigation Requirement
<input type="radio"/>	便携需求	Portability Requirement
<input type="checkbox"/>	混合动力需求	Hybrid Power Requirement
<input type="checkbox"/>	天气适应系统	Weather Adaptation Systems
<input type="radio"/>	多媒体系统	Multimedia System
<input type="checkbox"/>	乐趣骑行	Fun Riding



班车模式升级

Upgraded Shuttle Bus Mode

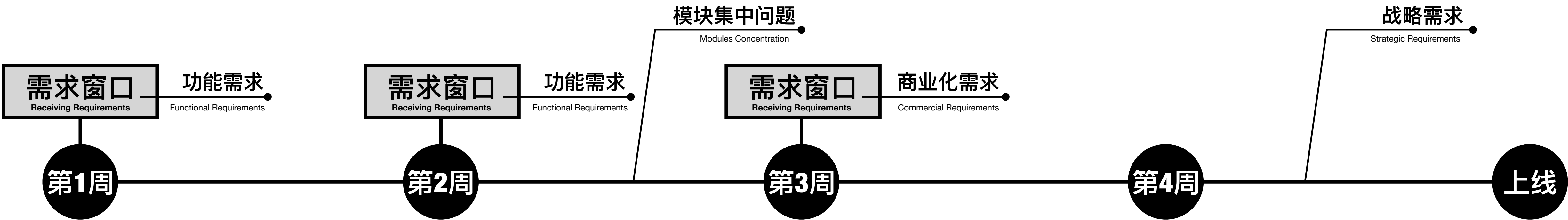




每个月只有一周做设计
Spend one week doing design work per month.

周版本

Weekly Version

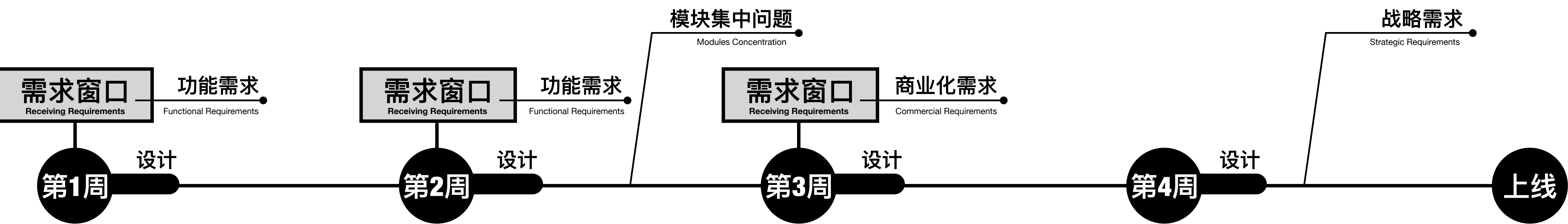


随着紧急、重点、战略型需求的增多，月版本难以保证灵活性，周版本出现。

Along with increasing of emergency, important, or strategic requirements, the monthly version cannot guarantee solutions' been given timely. Thus, the weekly version is adopted.

周版本

Weekly Version



每周前2天做设计

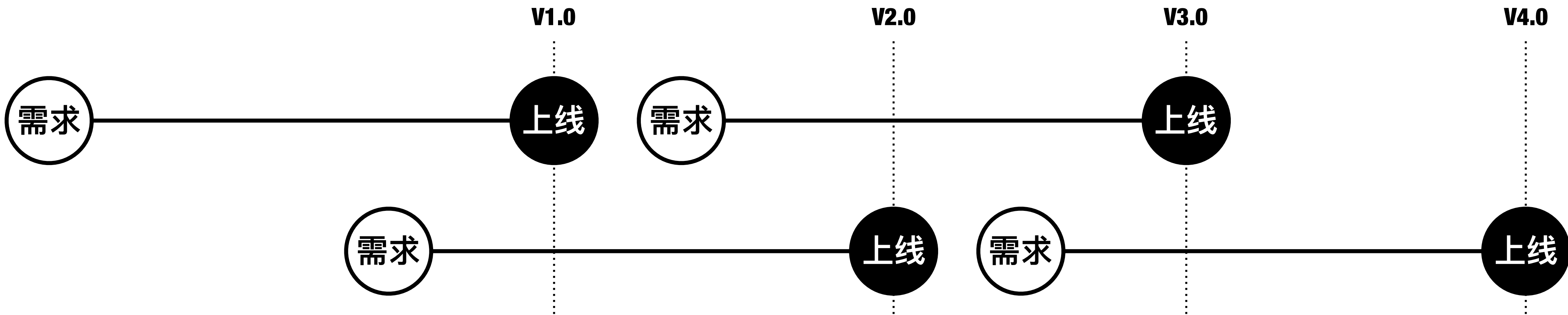
Do design work in the first two days of a week.

双班车并行

Duo Shuttle Bus Mode

主版本
Major Version

重点模块分支
Branch of Vital Modules



以某个重点功能为基础，拆分独立模块，版本双线并行，最大程度提升产品节奏

Separate modules based on one vital function, and release versions simultaneously, in order to insure promptness

双班车并行

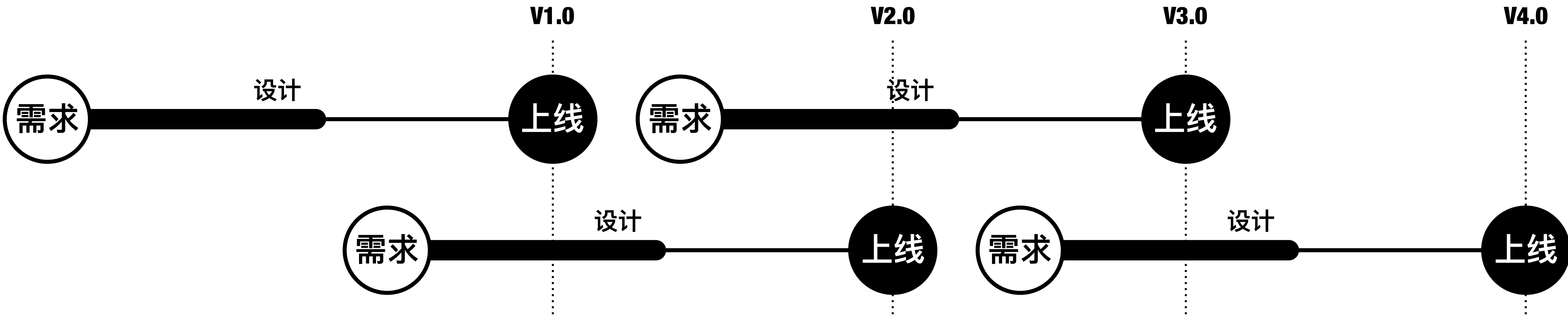
Duo Shuttle Bus Mode

主版本

Major Version

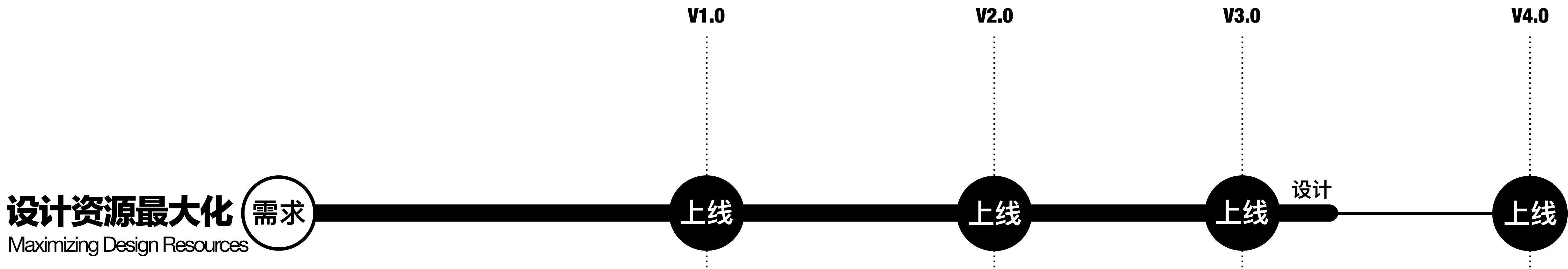
重点模块分支

Branch of Vital Modules



双班车并行

Duo Shuttle Bus Mode



如果设计疲于迭代和微创新， 此时需要做大的设计改版怎么办？

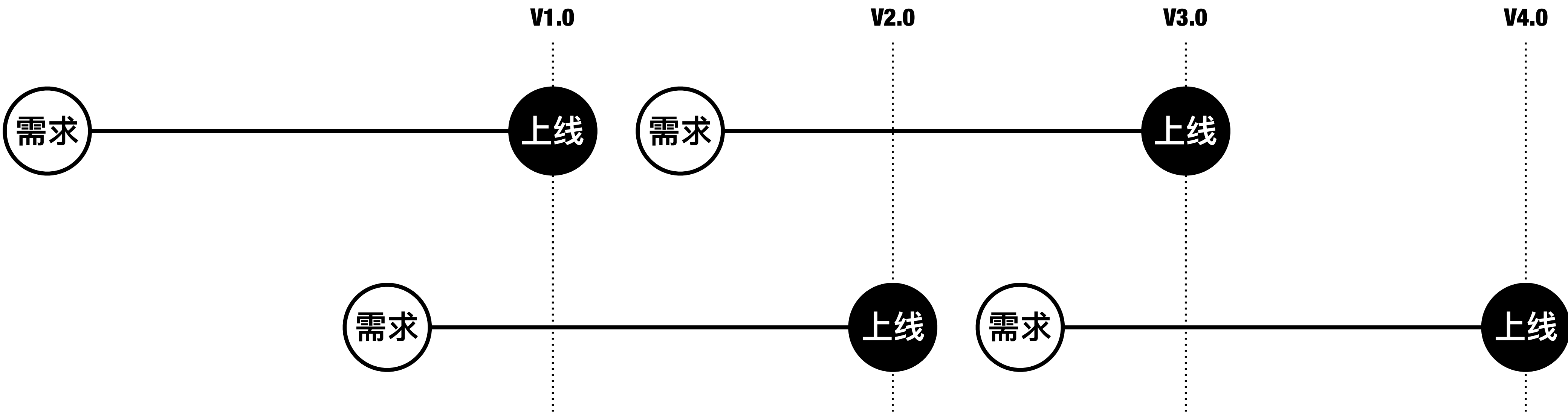
If production iteration and micro-innovation took up all the time,
how should we plan the schedule for a large-scale revision?

多班车并行

Multi Shuttle Bus Mode

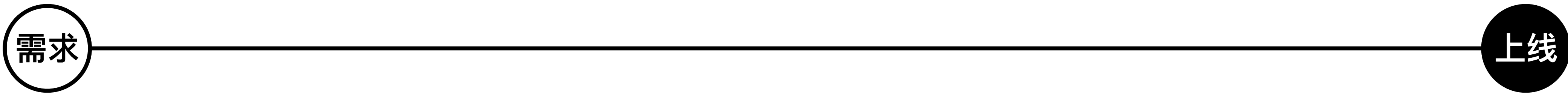
主客户端

Basic Client



创新

Innovation



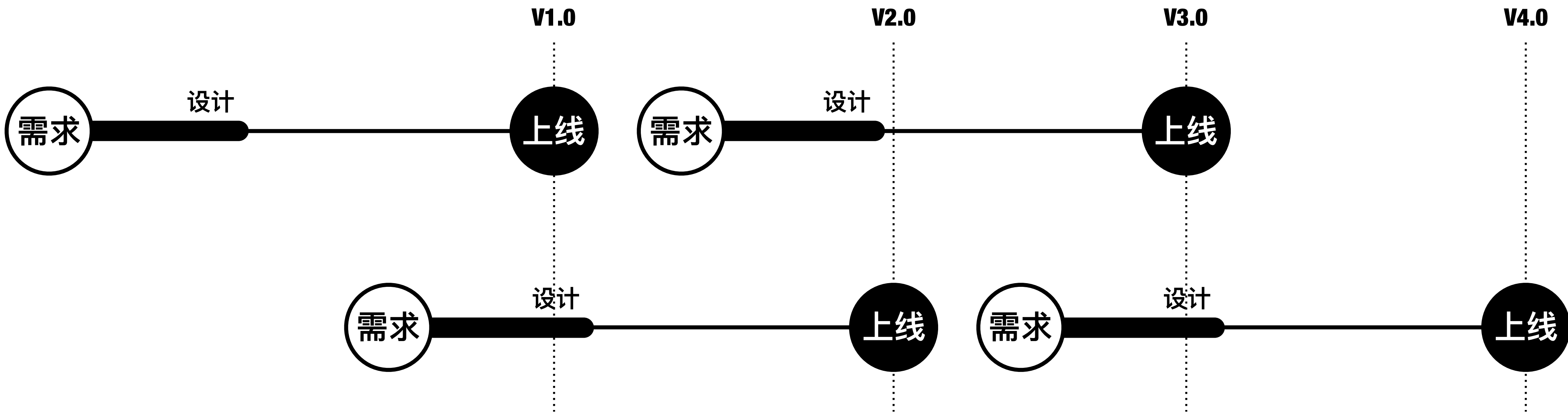
大型改版
Large-scale Revision

多班车并行

Multi Shuttle Bus Mode

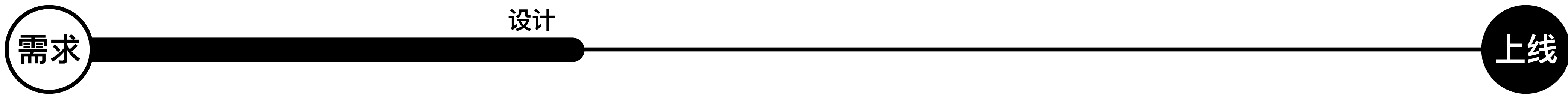
主客户端

Basic Client



创新

Innovation



大型改版
Large-scale Revision

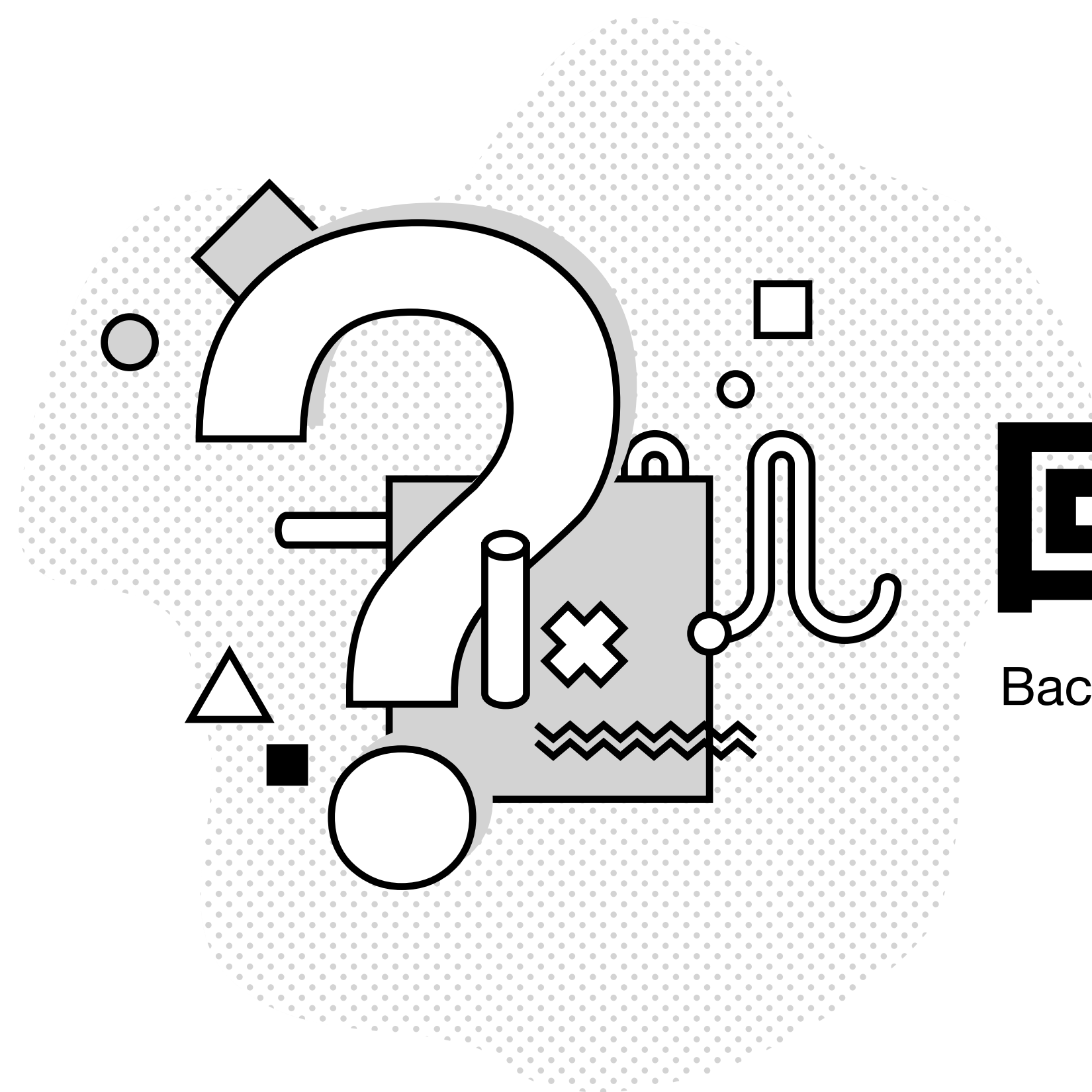


主客户端
Basic Client



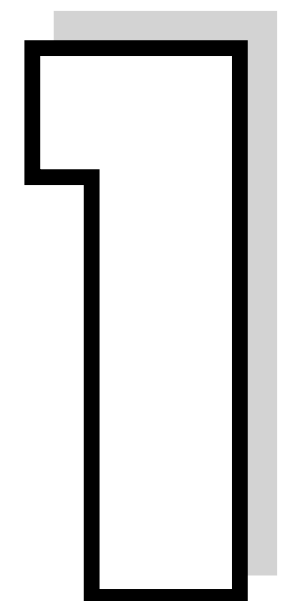
创新
Innovation





回到最初两个问题

Back to the questions I proposed.



设计师的价值 在产品迭代过程中如何衡量

How the value of the designer is measured during the product iteration

如果量化，效率只是一个维度。

除此还有质量、与产品和研发的配合程度等，需要立体丰富的评判标准。

什么是合适的，比什么是好的更加重要。

Besides efficiency, quality and workforce engagement are also two necessary dimensions to measure designers' value.

To judge designers, a criteria with various dimensions is needed. Suitability for the positions is much more important than capacity.

2

设计师的绩效考核 是否和项目捆绑

Whether the designer's performance appraisal is tied to the project

放弃KPI，改用OKR。

从半年或者一年，变为一个季度一个月甚至是双周（一个产品迭代周期）。

从关注结果本身变为关注执行手段和策略，视觉设计师新工具、用户研究新方法等。

灵活拆解目标和路径，关注项目过程中设计师能力提升。

Replace KPI with OKR (objectives and key results).Based on the product iteration period, change the assess period from yearly or semi-yearly to quarterly, monthly, or even bi-weekly.Switch focus from completion of projects to production process and designers' ability promotion during it, for example, whether designers used new tools or applied new method.

设计师

Designer

因为能清楚的认识自己在迭代过程中所处的位置

Know their position in the iteration process

设计师

Designer

所以从只看一个点的问题变成了看全局

Thus, concern the whole process rather than just a part

设计主管

Design Manager

因为重新定义了交互、用研的工作重心，以及用户服务小组的介入

Arrange the priority of interactive work and user research, and introduce user service executive

设计主管

Design Manager

所以从只解决业务需求变成了体验驱动者，完成了体验设计闭环

Thus, promote user experience rather just complete the product requirements, and therefore form closed-loop design of experience

企业主管

Entrepreneur

因为能总览全部资源的投入情况

Know status of resource input.

企业主管

Entrepreneur

所以从每天催促工期变成了更加集中的进行项目决策

Thus, make program decisions rather than just check the schedule frequently

谢谢



Thanks